



# Ford Ranger

2012+

Référence FC295

Si vous avez besoin d'aide pour l'installation, veuillez nous contacter

04 92 91 09 10 ou par mail sur [info@marina4x4.com](mailto:info@marina4x4.com)

## 1) Veuillez vérifier que vous avez toutes les pièces nécessaires au montage, avant de commencer l'installation

- 1 x actionneur
- 1 x faisceau électrique
- 8-10 x serre-câbles
- 1 x tige / 2 x boulons longs / 2x écrous de 4mm / 2 x écrous de 5mm (à utiliser comme entretoises)
- 2 x verrous scotch - Veuillez noter que la soudure est recommandée
- 1 x tube flexible - Pour protéger le harnais de câblage
- 1 x Gabarit de perçage pour les trous de fixation du moteur de centralisation

## 2) Vous aurez besoin des outils suivants:

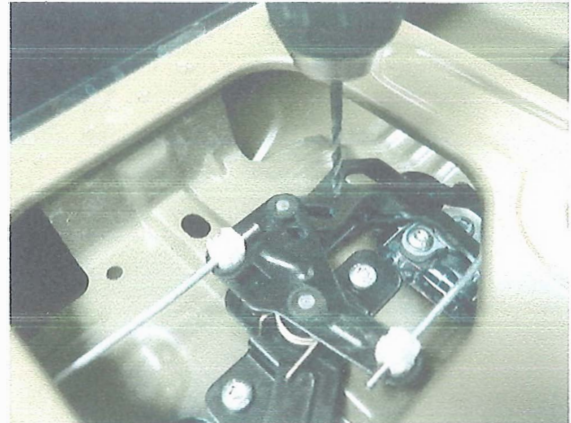
- Perceuse et mèche de 4mm
- Mèche Torx T30 (pour retirer le panneau du hayon)
- Matériel de soudure
- Pincettes (pour sertir les connecteurs de fils à verrouillage scotch - facultatif)
- Clé de 7mm et tournevis Philips



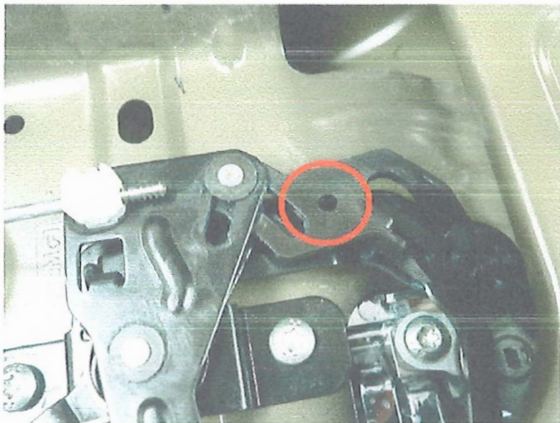
**3)** Ouvrez le hayon: dévissez les 8 vis pour déplacer le panneau en plastique et les 4 vis restantes pour retirer le couvercle métallique et accéder l'intérieur du hayon



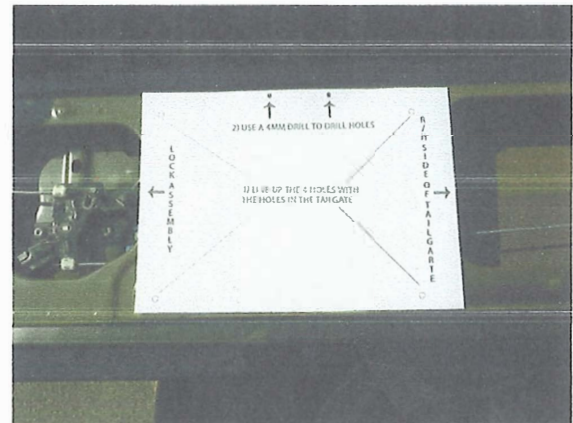
**4)** Percez un trou de 4mm au centre du mécanisme



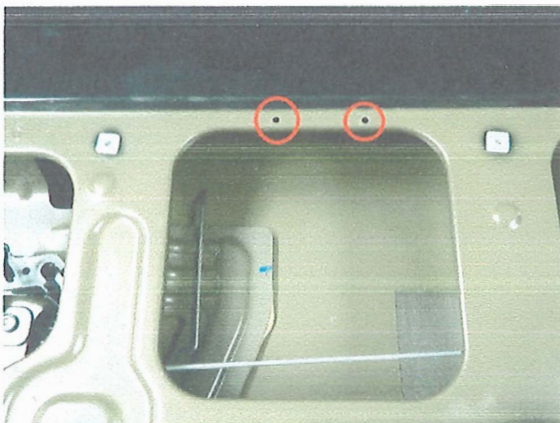
**5)** Voici le trou de 4mm une fois percé



**6)** Utilisez le gabarit fourni pour marquer les deux trous nécessaires au montage de l'actionneur



**7)** Percez deux trous de 4mm à l'aide d'une mèche de 4mm pour monter l'actionneur



**8)** Fixez la tige à l'actionneur comme indiqué

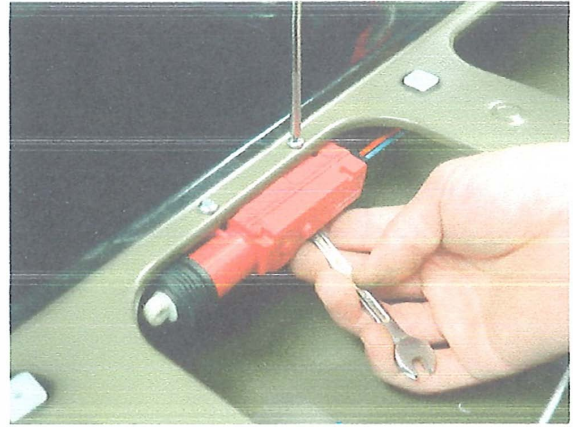




9) Fixez l'autre extrémité de la tige au mécanisme



10) Boulonnez l'actionneur en place en utilisant les écrous de 5mm comme entretoises sur le dessus du moteur de centralisation. Serrez à l'aide d'une clé de 7mm et d'un tournevis à tête Philips ou d'un foret.

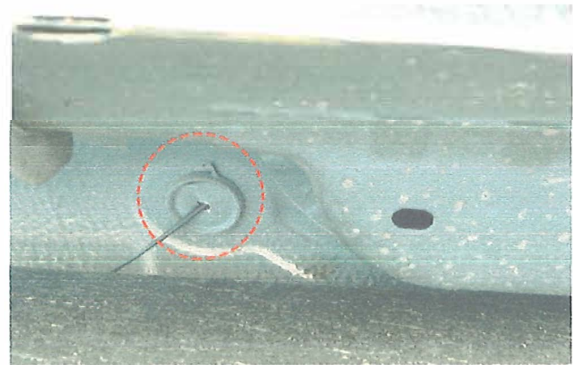


11) Introduire le faisceau de câbles dans le hayon et fixez le faisceau à l'actionneur

**Rouge à Rouge et Noir à Bleu**



12) Faites passer le câble sous le siège du véhicule jusqu'à un passe-fil sous le siège conducteur: Faites passer le câble dans la cabine



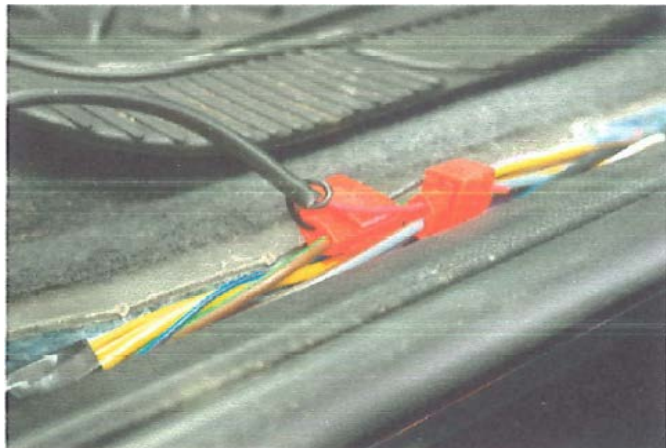
13) Retirez la protection du seuil de porte du côté conducteur pour accéder au faisceau électrique du véhicule



14) Mettez votre main sous le tapis afin de récupérer le fil de la centralisation



**15)** Soudez le faisceau de câbles au système électrique du véhicule. Vous pouvez utiliser les verrous scotch fournis, mais il est recommandé de souder. Veuillez noter que nous conseillons de recouvrir toute connexion d'un matériau isolant approprié et sécurisé.



FC295	Faisceau du véhicule
Rouge	Gris avec traces Marron
Noir	Marron avec Vert

**Pour Super Cab:**

FC295	Faisceau du véhicule
Rouge	Gris avec traces Marron
Noir	Violet avec Vert

**16)** Testez le kit en cliquant sur le verrouillage central et en vérifiant que le hayon se verrouille et se déverrouille. Ne cliquez pas continuellement, car le moteur pourrait surchauffer et tomber en panne.  
Si tout fonctionne, remplacez la protection du seuil de porte, et le couvercle du hayon.

#### **VEUILLEZ NOTER:**

Le Ford Ranger Facelift 2016 est équipé d'un "anti-hijack". Cela signifie que vous devez doublement cliquer sur la clé pour ouvrir toutes les portes du véhicule - cela inclura le kit de verrouillage électrique FC295.

Si vous préférez avoir une opération d'un seul clic pour ouvrir la serrure électrique FC295, alors vous aurez besoin de connecter le faisceau de câblage à la fermeture centrale qui alimente la trappe à essence. Pour ce faire, vous devez retirer l'intérieur du passage de roue (sous la fente de remplissage de carburant) pour accéder aux fils de verrouillage central de la trappe de carburant.

**Nous recommandons que l'installation soit effectuée par un électricien automobile qualifié. Toute défaillance électrique due à une installation incorrecte ne sera pas garantie.**

2) Utilisez une mèche de 4mm pour percer



1) ALIGNEZ LES 4 TROUS  
AVEC LES TROUS DU  
HAYON

Côté droit du hayon

LOCK

SEMBLY

**Ford Ranger**